

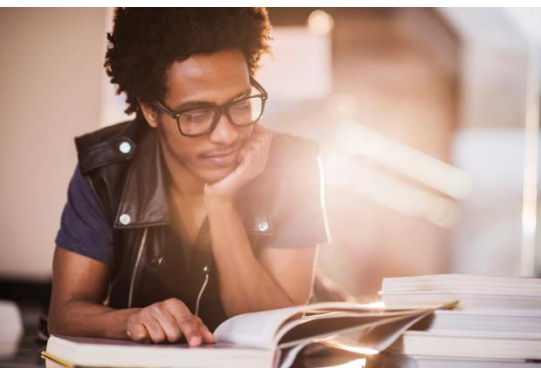


ÉCOLE
INTERNATIONALE
Differdange &
Esch-sur-Alzette

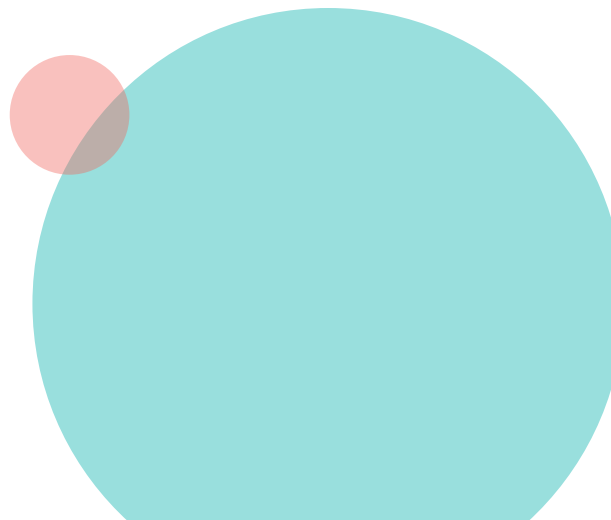
Sections francophone,
anglophone et
germanophone
de la maternelle au
baccalauréat européen

Éléments essentiels du concept pédagogique

- Éducation multilingue dans un environnement **multiculturel**
- Éducation **adaptée à l'élève**, ses talents et ses capacités
- Éducation promouvant les valeurs de **respect** et d'ouverture sur le monde
- Éducation mettant en valeur **l'idée européenne**



25/02/2025



EI ÉCOLE
INTERNATIONALE
Differdange &
Esch-sur-Alzette

 LE GOUVERNEMENT
DU GRAND-DUCHÉ DE LUXEMBOURG
Ministère de l'Éducation nationale,
de l'Enfance et de la Jeunesse

Notre mission à l'EIDE

Notre mission est de dispenser une éducation multilingue et multiculturelle de qualité centrée sur l'épanouissement de l'élève. Reposant sur les valeurs de respect et d'ouverture sur le monde, l'EIDE prépare des citoyens européens de demain.

Une école publique internationale

Une école publique :

- Sans frais d'inscription
- Ouverte à tous

Une école internationale :

- Programme des écoles européennes
- Baccalauréat européen reconnu partout en Europe



Une école à plein temps

Ouverture

- 6h30 – 19h00 (maternelle et primaire)

Heures de classe obligatoires

- Maternelle : 8h15 – 13h15
- Primaire : 8h15 – 15h45 (vendredi jusqu'à 11h45 / 13h00)
- Secondaire : 8h00 – 15h35 (vendredi jusqu'à 12h35)

Offre d'activités parascolaires variée

- Tous les jours à midi
- Lundi – jeudi : 16h00 – 18h00
- Vendredi : 14h00 – 18h00

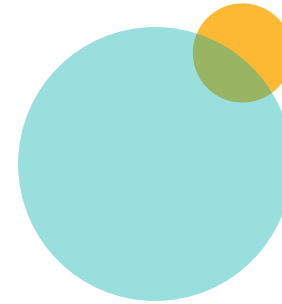
Une école à plein temps

Maternelle et primaire (SEA):

- Partenaires externes
- Activités SEA
- Concept ouvert
- Cantine obligatoire

Secondaire:

- Salles d'études surveillées accessibles en dehors des heures de cours
- Clubs



Offre scolaire

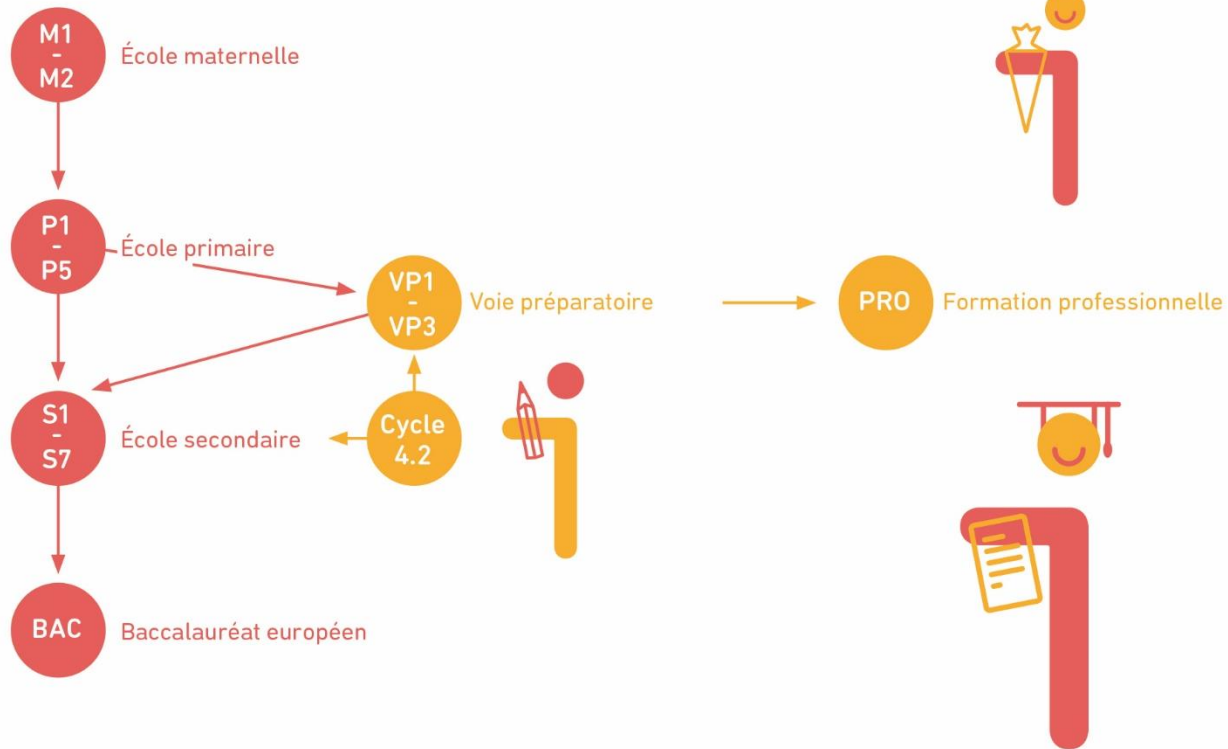
Maternelle	M1-M2	2 années
Primaire	P1-P5	5 années
Secondaire	S1-S7	7 années
Voie préparatoire	VP1-VP3	3 années
Classes d'accueil	ACCU	1 année



EI ÉCOLE
INTERNATIONALE
Differdange &
Esch-sur-Alzette

 LE GOUVERNEMENT
DU GRAND-DUCHÉ DE LUXEMBOURG
Ministère de l'Éducation nationale,
de l'Enfance et de la Jeunesse

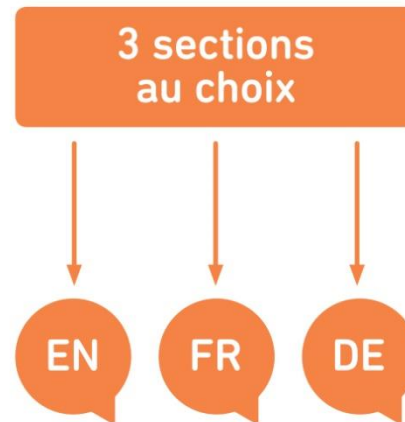
Une école pour tous



Le choix des langues et de la langue véhiculaire

1. Choix de la section

- Choix de la langue véhiculaire dans les branches non linguistiques
- Même programme dans les 3 sections mais langue véhiculaire différente d'une section à l'autre



Le choix des langues et de la langue véhiculaire

2. Choix des langues

- Le luxembourgeois est obligatoire pour tous (M1-S3)
- Contrainte :
langue de la section =
L1 ou L2

BASIC
M1-S3
Luxembourgeois
LU

L1
M1-S7
Langue 1
EN FR DE PT IT ES

L2
P1-S7
Langue 2
EN FR DE

L3
S1-S7
Langue 3
EN FR DE PT

Matières P1 | S1

Primaire (P1)	Périodes de 30 min	Secondaire (S1)	Périodes de 45 min
Langue 1 (FR-EN-DE-PT-IT-ES)	8	Langue 1 (FR-EN-DE-PT-IT-ES)	5
Langue 2 (FR-EN-DE)	5	Langue 2 (FR-EN-DE)	5
Langue de la section FR/EN	8	Langue 3 (FR-EN-DE-PT)	3
Luxembourgeois	2	Luxembourgeois	2
Mathématiques	10	Mathématiques	4
Découverte du monde	2	Sciences intégrées	4
Éducation artistique	2	Sciences humaines	3
Éducation musicale	2	Éducation artistique	2
Éducation physique	4	Éducation musicale	2
Vie et société	2	Éducation physique	2
		Vie et société	1

Matières VP1 | ACCU

Voie préparatoire (VP1)	Périodes de 45 min	Accueil (ACCU)	Périodes de 45 min
Langue A (FR-EN-DE-PT-IT-ES)	3	Langue 1 (FR-EN-DE-PT-IT-ES)	3
Langue B (FR-EN-DE-PT)	3	Langue 2 (FR-EN-DE)	14
Luxembourgeois	2	Luxembourgeois	2
Mathématiques	5	Mathématiques et sciences	5
Éducation physique	2	Éducation physique	2
Culture générale	2	Éducation artistique	2
Vie et société	2	Éducation musicale	2
Atelier	14	Éducation civique et sociale	1
		Vie et société	2



Offre scolaire

Offre à la Maternelle

Section	M1 – M2
Anglophone	Differdange
Francophone	Differdange
Germanophone	-



École maternelle et primaire
Differdange

Offre scolaire

Offre au Primaire

Section	P1 – P5
Anglophone	Differdange & Esch
Francophone	Differdange & Esch
Germanophone	-



École maternelle et primaire
Differdange



VH Esch-sur-Alzette

Offre scolaire

Offre au Secondaire

Section	S1	S2	S3	S4-S7	VP1-VP3
Anglo- phone	Differdange & Esch	Differdange & Esch	Differdange & Esch	Differdange	-
Franco- phone	Differdange & Esch	Differdange & Esch	Differdange & Esch	Differdange	Esch
Germano- phone	Differdange	Differdange	Differdange	Differdange	Esch



LFD Differdange



VH Esch-sur-Alzette



Offre scolaire

Offre au Secondaire

Section	ACCU
Anglophone	Schifflange
Francophone	Schifflange
Germanophone	-



Annexe Schifflange

Effectifs élèves 2024/2025

Niveau-Ecole	
Niveau Ecole	Nbre
A	38
M	59
P	732
S	1439
V	58
Total	2326

Site/Niveau-Ecole		
Site	Niveau Ecole	Nbre
Diff. Campus	S	1223
Diff. Prim.	M	59
Diff. Prim.	P	379
Esch	P	353
Esch	S	216
Esch	V	58
Schiffflange	A	38
Total		2326

Niveau-Année	
Niveau Année	Nbre
AC	38
M1	30
M2	29
P1	142
P2	147
P3	150
P4	147
P5	146
S1	244
S2	244
S3	247
S4	218
S5	220
S6	148
S7	118
VP	58
Total	2326

Inscriptions 2024/2025

Demandes	1579
Admis	423

	Nombre d'élèves								
	2024-2025	2023-2024	2022-2023	2021-2022	2020-2021	2019-2020	2018-2019	2017-2018	2016-2017
Total	2326	2142	1917	1586	1297	1023	714	493	142
Différence	184	225	331	289	274	309	221	351	
	9%	12%	21%	22%	27%	43%	45%	247%	

108 nationalités

Merci pour votre attention.



LE GOUVERNEMENT
DU GRAND-DUCHÉ DE LUXEMBOURG
Ministère de l'Éducation nationale,
de l'Enfance et de la Jeunesse



eide.lu | info@eide.lu